

A misty forest landscape with large trees and a small stream. The scene is dimly lit, suggesting early morning or late afternoon. The trees are tall and have dense foliage. A small stream flows through the foreground, reflecting the light. The overall atmosphere is serene and somewhat melancholic.

Geo-Informatie & Bossenstrategie

**Ruimteschepper 8 maart 2023
Rijksdienst voor het Cultureel Erfgoed (RCE) Amersfoort**

**Bert Groenewoudt
(RCE)**

Nationale Bossenstrategie



2030: 10% meer bos

VOORSTELLEN SECTOR BOS EN NATUUR

Aanplant van nieuwe bossen
in Gelderland begonnen

nieuwsuur

VAKBLAD
natuur bos landschap
februari 2021
#172

specialisten
en criticasters
belichten de
deelthema's

special
bossenstrategie

“Denk niet alleen in bos, maar ook in bomen en landschapselementen”

Leve de natuur, weg met het
bos?

Groenblauwe dooradering

“Gooi het boerenland open ... meer heggen”

MASSALE BOMENKAP NATURA 2000
GEBIED



Betrokkenheid RCE

Want

2030: 10% meer bos

heeft potentieel grote consequenties voor het
Nederlandse landschap



Succesfactoren realisatie Bossenstrategie

1. Ruimte en budget

2.

- ecologische potentie,
- klimaatbestendigheid,
- meekoppelen andere ambities

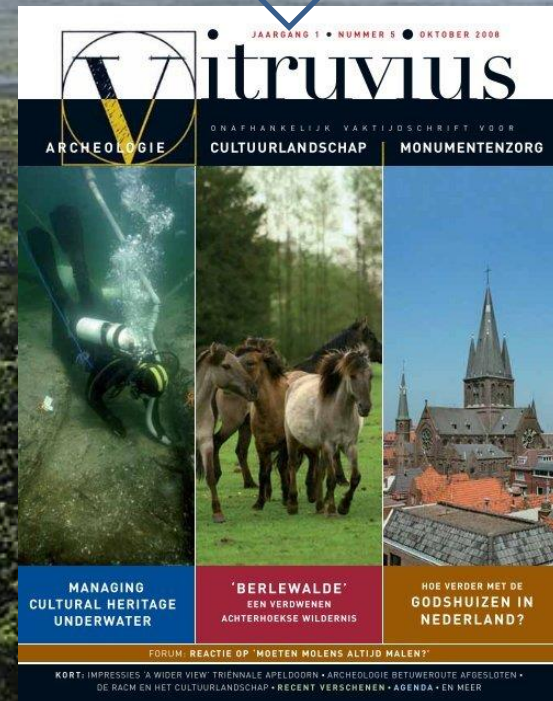
3. Lokaal **draagvlak**



Nieuw bos op oude plekken kansrijk:

1. om lokaal draagvlak en betrokkenheid te creëren (draagvlak)
2. om in te spelen op lokale behoeften (draagvlak)
3. om het nieuwe iets van historische logica en authenticiteit te geven
4. Om streekidentiteit te accentueren, door de variatie aan historische bostypen te benutten

Bewijs: *Berlewalde* komt weer tot leven





Achterhoekse speciaalbier proeverij

9 augustus · 🌐

Het zomerhitte bier bij uitstek. Verkrijgbaar bij [Eetwinkel E&F](#)



Wat doet VNC?

Landschapsherstelproject Berlewalde

> [Deltaplan voor het landschap](#)

In de gemeenten Lochem en Bronckhorst heeft de VNC de afgelopen drie jaar tientallen vervallen

Zonder de Stichting v



Luyden van 't Berlewalde

128 volgers · 1 volgend

[Berichten](#) [Info](#) [Foto's](#) [Video's](#)

Contact houden met Luyden van 't Berlewalde op Facebook

[Aanmelden](#)

of

[Nieuw account maken](#)



Kennel van het Berlewalde

147 vind-ik-leuks · 148 volgers



Vroegere bosplaatsen zoeken

- Historische kaarten
- Historische geschriften die bossen vermelden
- Oude plaatsnamen verwijzen naar verdwenen bos
- Andere aanwijzingen voor verdwenen bos



Omstreeks 1650 was Nederland vrijwel volledig ontbost.
'1850-kaart' nutteloos





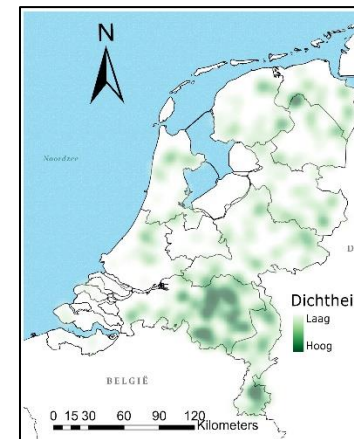
Atlas Mercator/Hondius, 1596



Vroegere bosplaatsen zoeken

Meerschalgige aanpak:

1. Grote lijnen



2. Specifieke plekken



Plaatsnamen verwijzen naar verdwenen bos

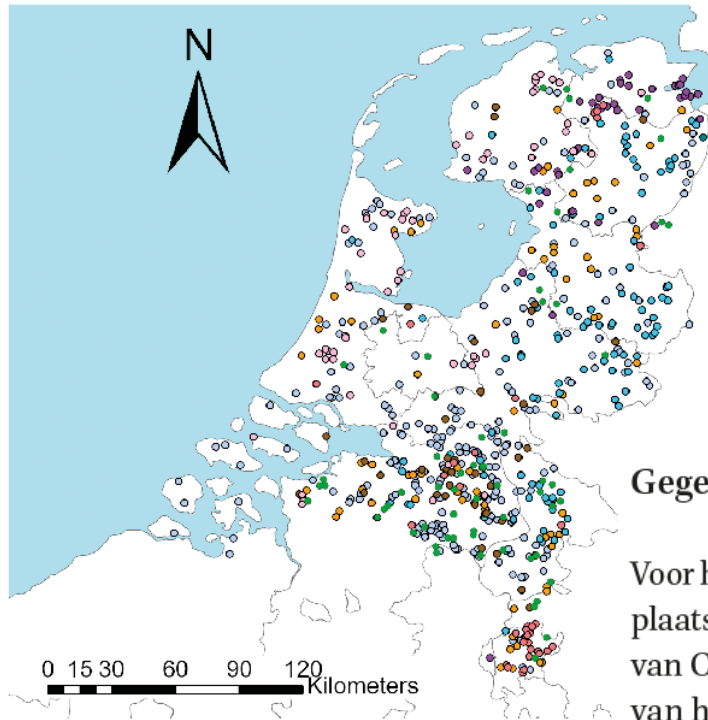
- Holt
- Loo
- Wold
- Laar
- Rade
- etc.



'broek' geen bos-toponiem
maar wel bos-indicatief

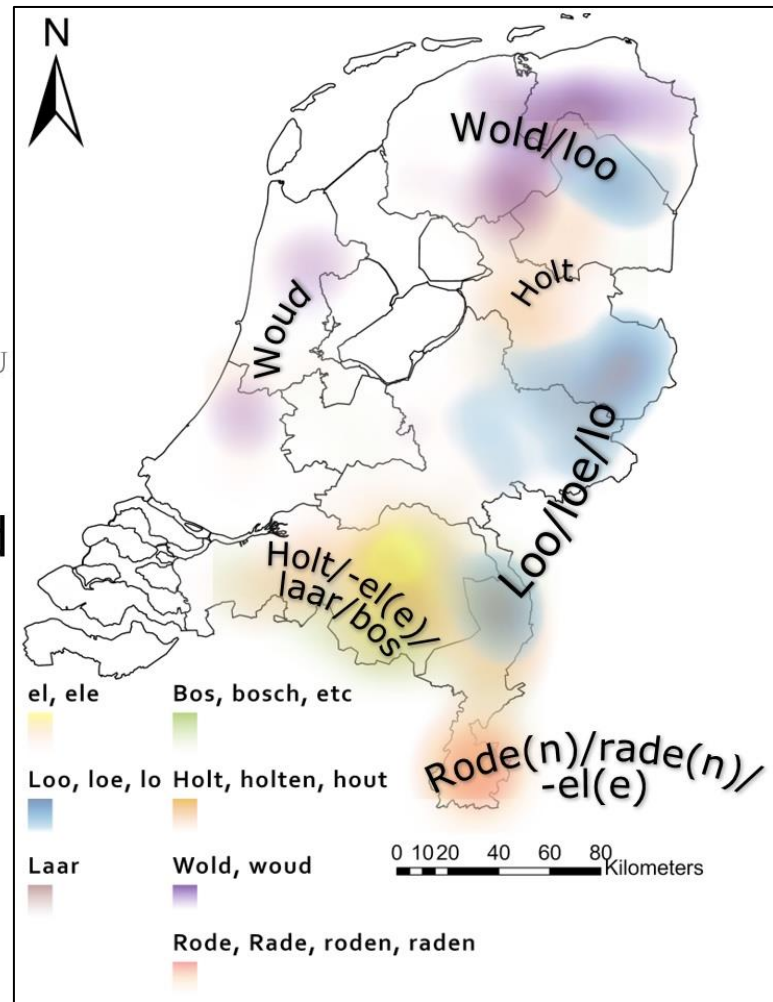
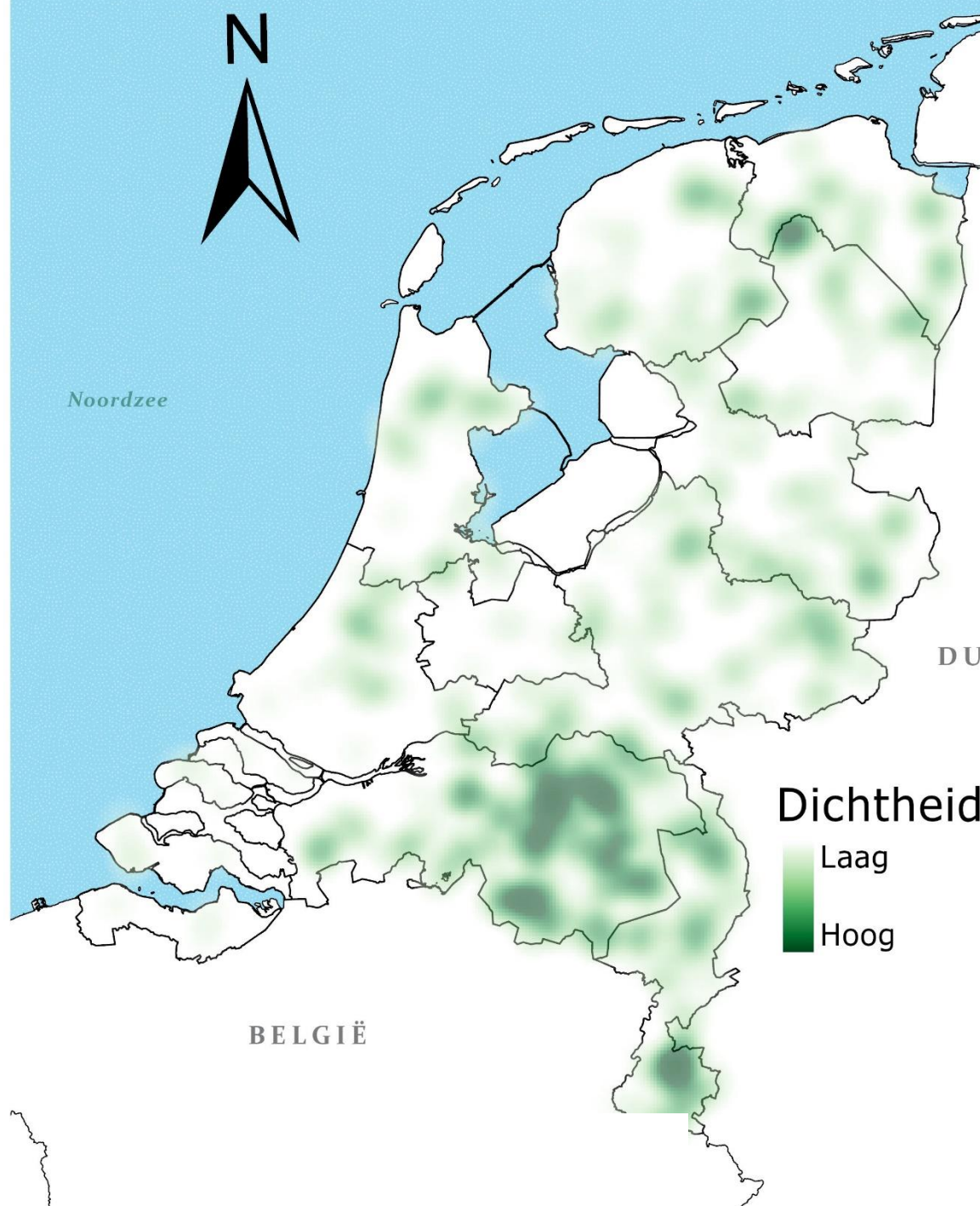
Verdwenen bos opnieuw op de kaart

Aanzet tot een landelijke kartering van bos in het laatmiddeleeuwse landschap aan de hand van bos-gerelateerde plaatsnamen



Gegevens en methode

Voor het onderzoek is een bestand gemaakt met 6284 namen van Nederlandse plaatsen en gehuchten. Deze database is een combinatie van een uittreksel van OpenStreetMap-data (Europa 2014) en een buurten- en wijkendataset van het CBS uit 2016. Uit het plaatsnamenbestand waren voor een eerder onderzoek alle plaatsnamen van na 1500 al verwijderd (Van Lanen et al., 2016). Uit de resterende namen zijn vervolgens die namen geselecteerd, die verwijzen naar bos, althans de meest voorkomende die hierboven genoemd zijn. Dat bleken er 622, dus ongeveer 10% van het totale aantal plaatsnamen.



Historische bostypen



'HOLT': gesloten, opgaand bos



'LOO': open, begraasd bos (bosweide, Hudewald)



‘WOLD’: ongecultiveerde, natte grond, deels bosrijk



'Rode': ontgonnen (deel van) bos



‘Laar’: afgeperkte open plek in boslandschap



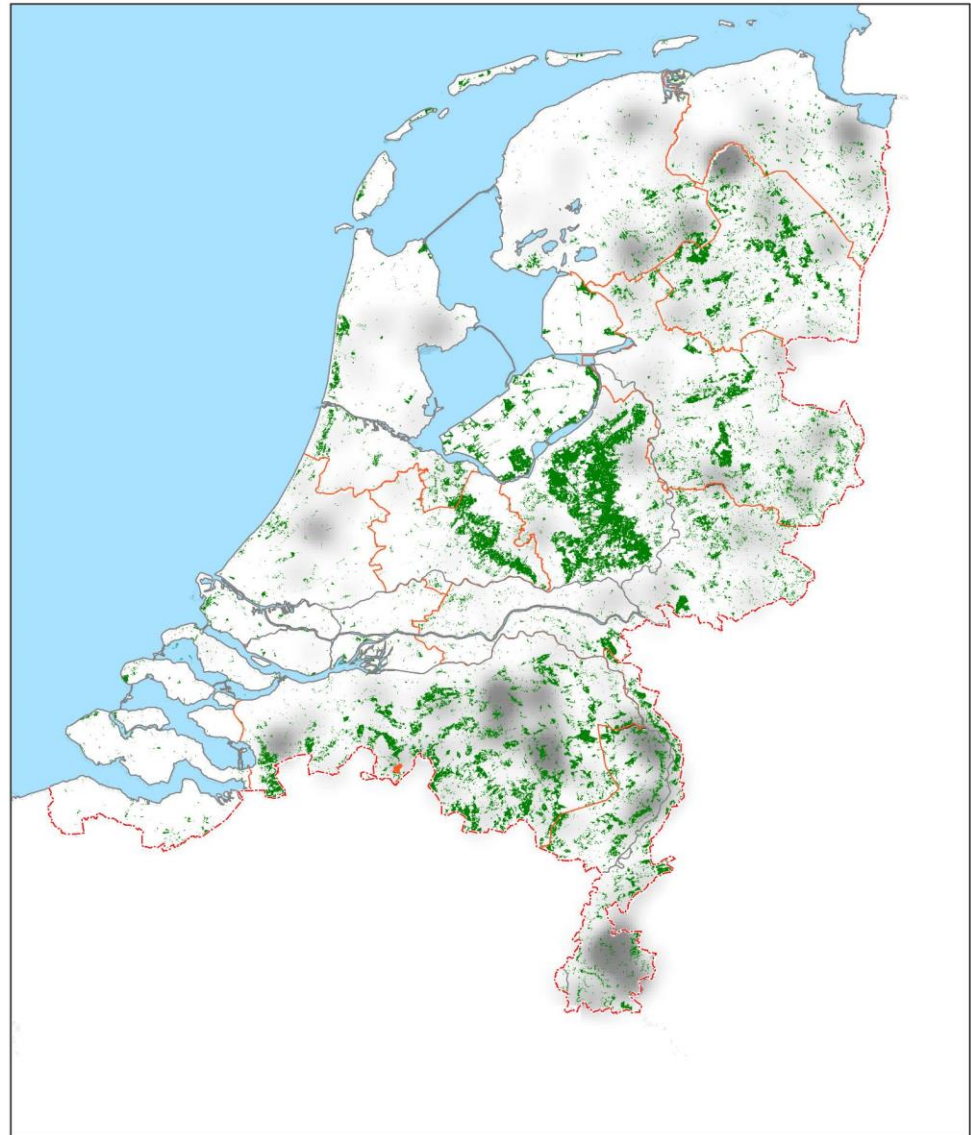
'Broek'

Toen en Nu

● Bos-plaatsnamen
ca. 750-1350 n. Chr.

● Bos nu

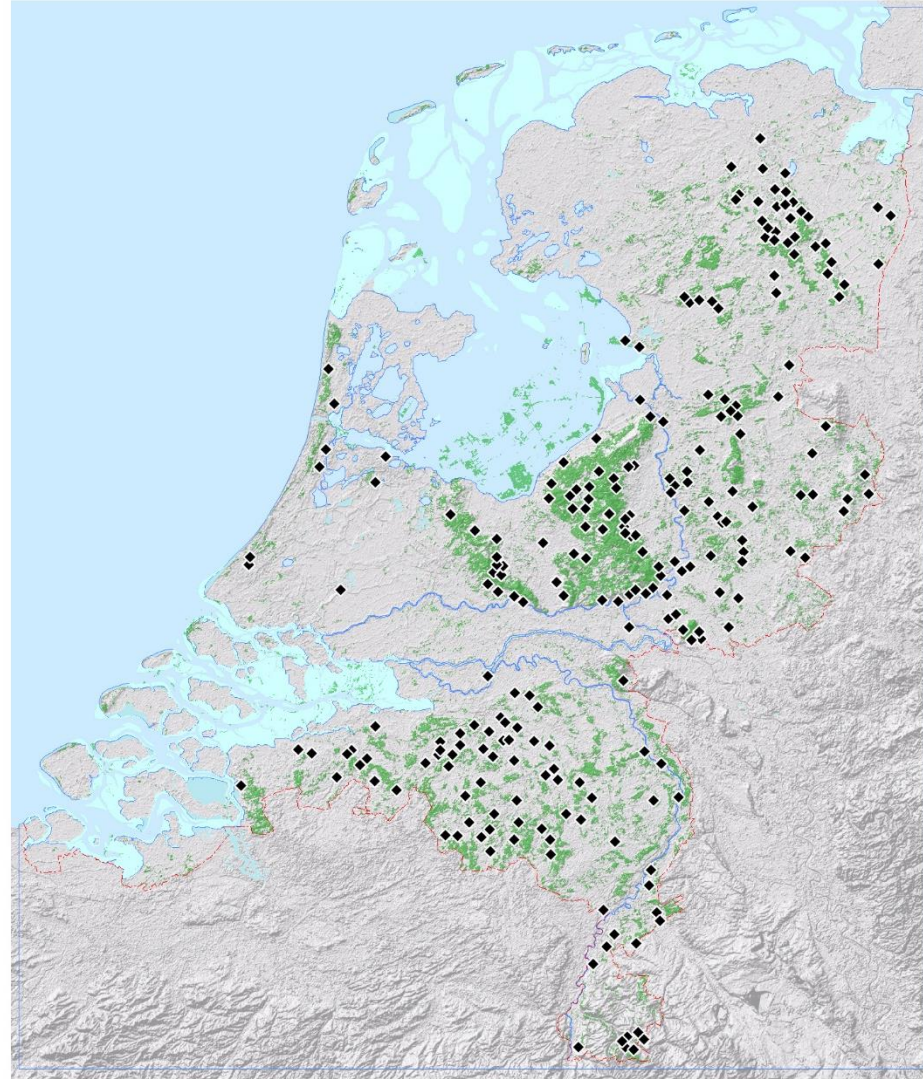
Bos verdween waar
mensen gingen wonen



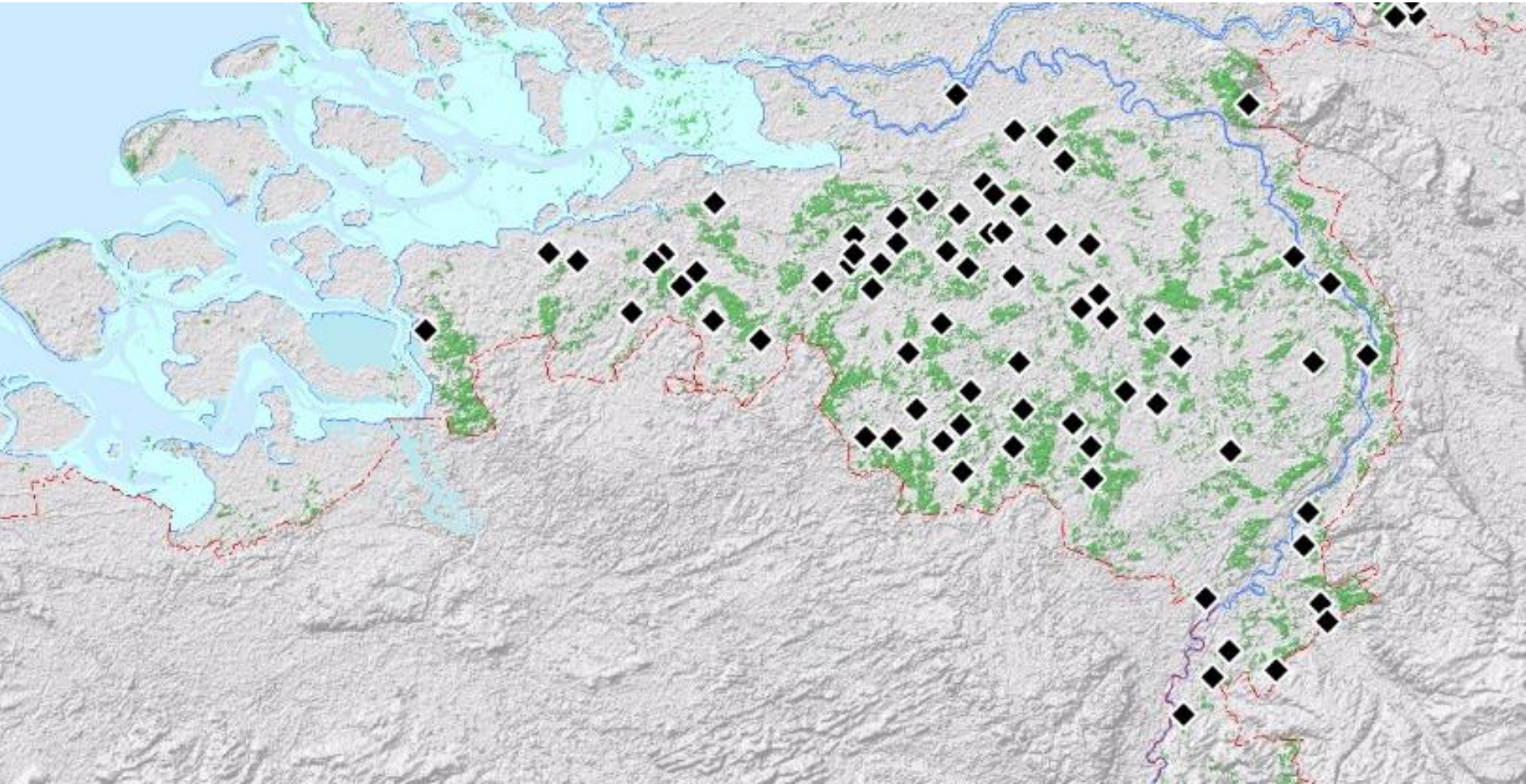
Toen en nu

- Bos in middeleeuwse bronnen
ca. 1250-1650 n. Chr.

● Bos nu

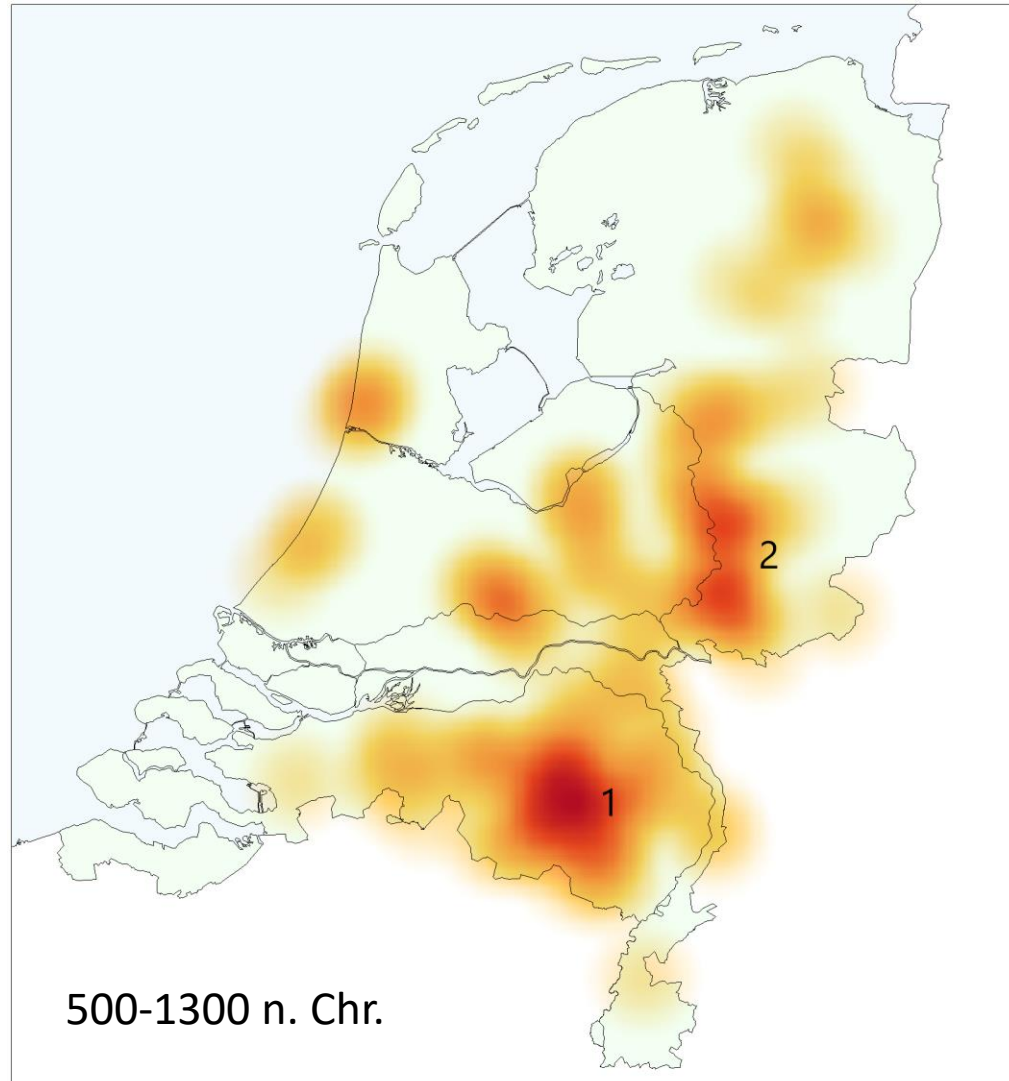


Historisch bekende (verdwenen) bossen in Noord-Brabant



Archeologische aanwijzingen voor bos

Waterputten van uitgeholde boomstammen



Houtskoolmeilers: plekken waar houtskool is gemaakt



Van de grote lijnen naar concrete plekken

- Honderden verdwenen bosplaatsen gekarteerd
- Via plaatsnamen, historische bronnen, archeologisch bewijs
- Verdwenen middeleeuws bos was belangrijk voor lokale gemeenschappen; had een veelheid aan functies
- Gemeenschappelijk gebruik
- **Lokale bossen** terug op de kaart



Want dat biedt bij uitstek de kans om:

1. lokaal draagvlak en betrokkenheid te creëren (draagvlak)
2. in te spelen op lokale behoeften (draagvlak)
3. het nieuwe iets van historische logica en authenticiteit te geven
4. streekidentiteit te accentueren, door de variatie aan historische bostypen te benutten



Vele verdwenen bossen vermeld in historische bronnen, bijvoorbeeld:

Udenhout

Silva de Eudenhout (1233). Het omvangrijke bos Udenhout.

Verdwenen in de 14^e eeuw

Oisterwijk

Bossche van Wyppenhout (1304). een plek in het zuiden van Oisterwijk (tussen Oirschot, Moergestel en de Beerzen)

Verdwenen in de 14^e eeuw

St. Oedenrode

De 'Groene Gemeynt' in het zuidwesten van Rode. Drie bossen (1309):

Borne, Myle en Haport

Verdwenen rond 1400

Historische bossen

CONCEPT

databron: Rijksdienst voor het Cultureel Erfgoed

Adres of plaats zoeken

Wijk en Aalburg

Engelen

Eppel

Rosmalen

's-Hertogenbosch

Vlijmen

A59

Waalwijk

Drunen

Loon op Zand

Dongen

Rijen

Udenhout

Berkel-Enkhot

Oisterwijk

Tilburg

A27

A2

A59

Sint-Oedenrode

Dosterhout

Wilsdonksveer

Vertruidenberg

Zoomen naar

(1 van 2)

Bosvermeldingen

ObjectID	30
plaats	Helvoirt
locatie	
bosnaam	woud van Leendonc
jaartal vermelding	1306
blz. in Buis 1985	0
Leenders 2002	
Vera 2001	X

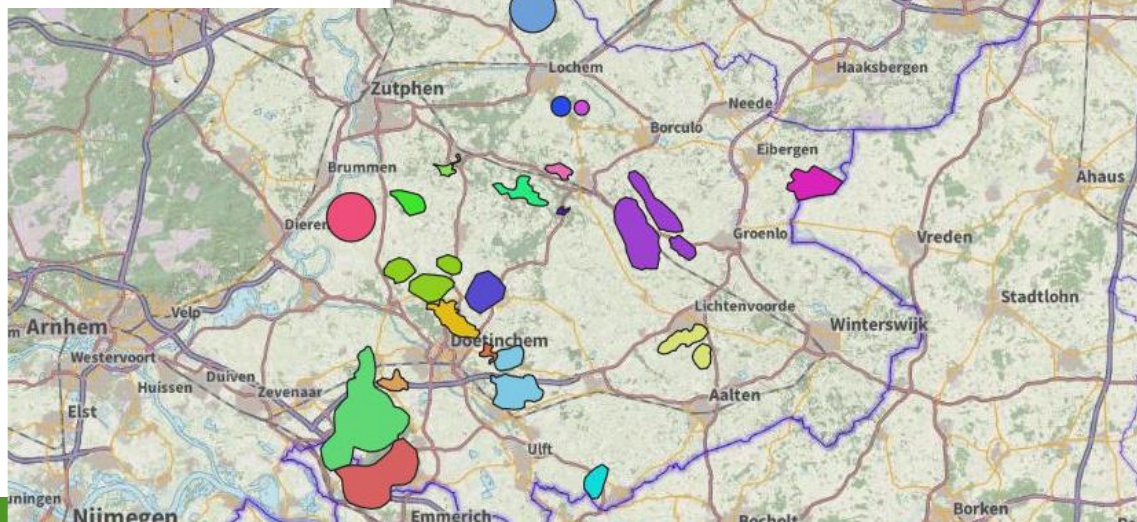
1. Historische geschriften die bossen vermelden
2. Oude plaatsnamen die duiden op verdwenen bos



Een verkenning van historische bosgebieden in de Achterhoek

Renske ter Haar

1 juli 2022



AMBITIE:

Geen moeizaam 'gesnipper' maar flinke arealen: plekken met een aansprekende (bos)historie



Bedankt voor uw aandacht